

Nuova filiale per Autoluce

Con l'apertura della sede di Lazzate (MB), in via Marco Biagi 17, Autoluce, ricambista milanese socio di Groupauto Italia, punta a offrire un servizio al cliente sempre più tempestivo e puntuale e a sostenere una crescita da anni a doppia cifra.

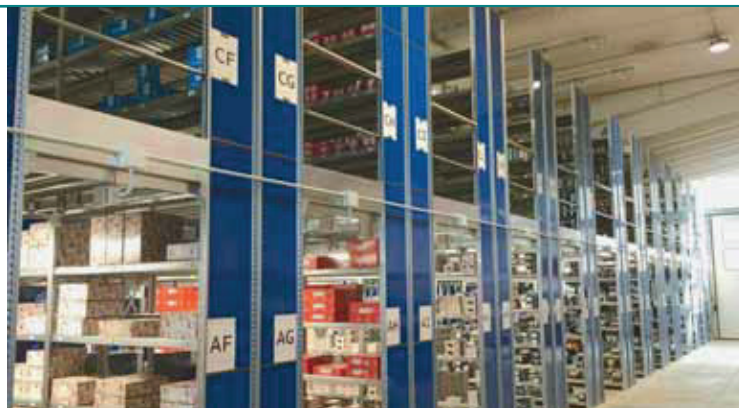
Una sfida a tutto tondo, perché a Lazzate non c'è solo un magazzino, ma una filiale tout court, dove Autoluce concentra tutta l'esperienza e le caratteristiche di un ricambista che è cresciuto negli anni in maniera esponenziale, un ricambista rivolto al futuro. Nelle parole di Riccardo Califano, CEO di Autoluce e presidente di Groupauto Italia, "nella nuova filiale abbiamo riunito tutti gli asset e i punti di forza di Autoluce, anzi la definirei la migliore espressione di quello che siamo capaci di fare".

La sede, operativa dallo scorso 26 febbraio, si sviluppa su 700 mq, dove trovano posto

7.500 posizioni per i ricambi dei migliori brand presenti sul mercato dell'aftermarket indipendente, per un valore a stock di 500.000 euro all'apertura, un servizio di riassortimento bigiornaliero.



Un team molto giovane, con tanta voglia di imparare e non condizionato dagli schemi antiquati tipici della distribuzione tradizionale, strumenti moderni, un nuovo portale B2B e un'organizzazione efficiente sono le basi su cui si svilupperà la filiale. Attualmente lavorano a Lazzate tre addetti logistici e tre addetti al call center, che gestiranno gli ordini per garantire quattro



consegne al giorno per tutti i clienti dell'area Brianza, Como, Gallarate e Busto. La filiale è dotata di cinque furgoni per le consegne. Chi preferisce può recarsi direttamente a ritirare la merce e avrà una corsia dedicata e prioritaria per il ritiro al banco. Il servizio al cliente è completato da due tecnici: uno di supporto allo sviluppo reti e uno dedicato al service

attrezzatura e alla formazione. Tre agenti di vendita completano l'organico. Autoluce, grazie al supporto di tutti i fornitori partner, si pone un obiettivo ambizioso: raggiungere un fatturato di 2.800.000 euro in un anno. Una scommessa non da poco ma che l'azienda sa di poter vincere perché è abituata a lavorare sodo per raggiungere gli obiettivi. ■

19
NM

Guidati dalle PRESTAZIONI



Bosch offre una gamma di batterie perfettamente orientate alle esigenze degli appassionati delle due ruote. Le batterie moto Bosch sfruttano tecnologie all'avanguardia e sono costruite per durare a lungo. Con un'ampia copertura di mercato, affidabilità e sicurezza, le batterie moto Bosch sono la scelta ideale.

www.boschricambi.it

**Ciò che guida te,
guida noi**